

# SKY SOLO

---

# SKY SOLO PLUS

User Manual





Thank you for choosing Vaporesso product. Please read this manual carefully before use to ensure your perfect usage experience. If you require additional information or have any question about this product, please consult the local agent or contact us through website [www.vaporesso.com](http://www.vaporesso.com).

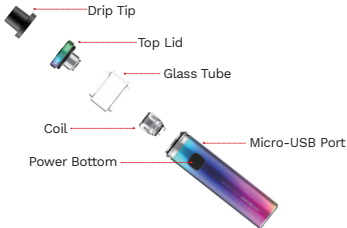
## 1 SPECIFICATION

### SKY SOLO PLUS

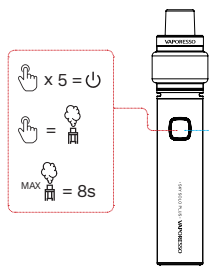
- Dimension:  $\varnothing 25 \times 130$  mm /  $\varnothing 30 \times 130$  mm
- Tank Capacity: 2ml / 8ml
- Battery Capacity: Lithium 3000mAh Built in

### SKY SOLO

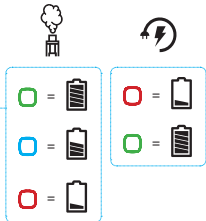
- Dimension:  $\varnothing 22 \times 103$ mm /  $\varnothing 26 \times 103$  mm
- Tank Capacity: 2ml / 3.5ml
- Battery Capacity: Lithium 1400mAh Built in



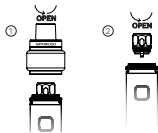
## 2 HOW TO START



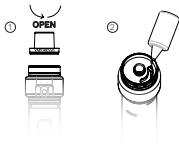
## 3 LED BEHAVIORS FOR BATTERY



## 4 INSTALL/CHANGE COIL



## 5 FILL E-LIQUID



## ⑥ CAUTIONS

1. Please turn off the device when it is not in use.
2. Do not leave the charging device unattended.
3. Do not drop, throw or abuse your device, it may cause damage.
4. Please use a standard USB output charger in proper charging Current and Voltage range.
5. Keep away from water or any flammable gas, liquid .
6. Do not exposure to direct sunlight, dust, moisture or mechanical shock.
7. Do not exposure the device to extreme temperature. (Applicable temperature range: -10~60°C/14~140°F while using, 0~+55°C/32-131°F while charging, -10~45°C/14~113°F while storing).
8. EEE Recycling: the product should not be treated as household waste, instead it should be handed over to the applicable collection point for the recycling of electrical and electronic equipment.
9. Battery Recycling: the product battery should not be treated as household waste, instead it should be handed over to the applicable used battery collection point for recycling.
10. Only have your device repaired by Vaporesso. Do not attempt to repair it by yourself as damage or personal injury may occur.

**This refillable electronic cigarette is intended for use with compatible liquid, which may contain nicotine. Nicotine is an addictive substance and its use is not recommended for use by the following:**

- Non smokers or persons under the legal smoking age
- Pregnant or breastfeeding women
- Persons experiencing heart disease, stomach or duodenal ulcers, liver or kidney problems, long-term throat disease or difficulty breathing due to bronchitis, emphysema or asthma
- Persons with an overactive thyroid gland or experiencing phaeochromocytoma (a tumour of the adrenal gland that can affect blood pressure)
- Those taking the medications Theophylline, Ropinirole or Clozapone

**You may experience the following side effects if you use nicotine containing e-liquid in combination with this product. If this happens, please consult a healthcare professional and show them this leaflet if possible:**

- Feeling faint - Nausea - Dizziness - Headache - Coughing - Irritation of the mouth or throat
- Stomach discomfort - Hiccups - Nasal congestion - Vomition
- Chest palpitations/pain or an irregular heart rate

**This device should not be used by persons under the age of 18 or non-smokers.**

## PRÉCAUTIONS

1. Veuillez éteindre l'appareil lorsqu'il n'est pas utilisé.
2. Ne laissez pas le chargeur sans surveillance.
3. Ne laissez pas tomber, ne jetez pas ou n'abusez pas de votre appareil, cela pourrait l'endommager.
4. Veuillez utiliser un chargeur de sortie USB standard dans une plage de courant et de tension de charge appropriée.
5. Tenez à l'écart de l'eau ou de tout gaz ou liquide inflammable.
6. N'exposez pas directement aux rayons du soleil, à la poussière, à l'humidité ou aux chocs mécaniques.
7. N'exposez pas l'appareil à des températures extrêmes. (Plage de température applicable: -10~60°C/14~140°F pendant l'utilisation, 0~+55°C/32-131°F pendant le chargement, -10~45°C/14~113°F pendant le stockage).
8. Recyclage des EEE: le produit ne doit pas être traité comme un déchet ménager, mais doit être remis au point de collecte approprié pour le recyclage des équipements électriques et électroniques.
9. Recyclage des piles: la pile du produit ne doit pas être traitée comme un déchet ménager, mais doit être remise au point de collecte des piles usagées approprié pour le recyclage.
10. Faites réparer votre appareil uniquement par Vapresso. N'essayez pas de le réparer vous-même, car vous risqueriez de l'endommager ou de vous blesser.

**Cette cigarette électronique rechargeable est destinée à être utilisée avec un liquide compatible, qui peut contenir de la nicotine. La nicotine est une substance addictive et son utilisation n' est pas recommandée pour les**

**personnes suivantes:**

- Non-fumeurs ou des personnes de moins l'âge de tabagisme légal.
- Les femmes enceintes ou qui allaitent.
- Les personnes qui subissent une maladie cardiaque, de l'estomac ou des ulcères duodénaux, des problèmes hépatiques ou rénaux, la maladie de la gorge à long terme ou de la difficulté à respirer en raison de la bronchite, l'emphysème ou de l'asthme.
- Les personnes ayant une glande thyroïde hyperactive ou l'expérience de phéochromocytome (une tumeur de la glande surrénale qui peut affecter la pression artérielle).
- Ceux qui prennent les médicaments de Théophylline, Ropinirole ou Clozapone.

**Vous pouvez ressentir les effets secondaires suivants si vous utilisez de la nicotine contenant de l'e-liquide en combinaison avec ce produit. Si cela se produit, veuillez consulter un professionnel de la santé et lui montrer ce dépliant si possible :**

- Sensation d'évanouissement / - Nausées /- Étourdissements /- Maux de tête
- Toux / - Palpitations thoraciques ou rythme cardiaque irrégulier
- Irritation de la bouche ou de la gorge.
- Malaises d'estomac /- Picotements /- Congestion nasale /- Vomissements

**Cet appareil ne doit pas être utilisé par des personnes de moins de 18 ans ou par des non-fumeurs.**



## ACHTUNGSMASSNAHMEN

1. Schalten Sie das Gerät aus, wenn es nicht verwendet wird.
2. Verlassen Sie das Ladegerät nicht unbeaufsichtigt.
3. Lassen Sie das Gerät nicht fallen, werfen oder missbrauchen, ob es kann zu Schäden kommen.
4. Bitte verwenden Sie ein Standard-USB-Ladegerät für den Lade- und Spannungsbereich.
5. Weit von Wasser, brennbaren Gasen oder Flüssigkeiten fernhalten.
6. Lassen Sie sich nicht direktem Sonnenlicht, Staub, Feuchtigkeit oder mechanischen Stößen aus.
7. Setzen Sie das Gerät nicht extremen Temperaturen aus. (Anwendbarer Temperaturbereich: -10 ~ 60 °C / 14 ~ 140 °F während des Gebrauchs, 0 ~ + 55 °C / 32-131 °F während des Ladevorgangs, -10 ~ 45 °C / 14 ~ 113 °F beim Speichern).
8. **EEE-Recycling:** Das Produkt darf nicht als normaler Haushaltsabfall behandelt werden, sondern muss an der entsprechenden Sammelstelle für das Recycling von elektrischen und elektronischen Geräten abgegeben werden.
9. **Batterie Rückgewinnen:** Die Produktbatterie sollte nicht als normaler Haushaltsabfall behandelt werden, sondern muss an der entsprechenden Sammelstelle für gebrauchte Batterien zum Recycling abgegeben werden.
10. Nur lassen Sie Ihr Gerät von Vaporesso reparieren. Versuchen Sie nicht, es selbst zu reparieren, da zu Schäden oder Verletzungen führen kann.

**Diese nachfüllbare elektronische Zigarette ist zur Verwendung mit einer kompatiblen Flüssigkeit vorgesehen, die**

**Nikotin enthalten kann. Nikotin ist eine süchtig machende Substanz und seine Verwendung wird nicht empfohlen für Folgendes:**

- Nichtraucher oder Personen unter dem legalen Raucheralter
- Schwangere oder stillende Frauen
- Personen mit Herzerkrankungen, Magen- oder Zwölffingerdarmgeschwüren, Leber- oder Nierenproblemen, langdauernden Halsentzündungen oder Atembeschwerden aufgrund von Bronchitis, Emphysem oder Asthma.
- Personen mit einer Schilddrüsenüberfunktion oder einem Phäochromozytom (ein Tumor der Nebenniere, der den Blutdruck beeinflussen kann)
- Diejenigen, die die Medikamente Theophyllin, Ropinirol oder Clozapon nehmen

**Die folgenden Nebenwirkungen können auftreten, wenn Sie nikotinhaltige E-Flüssigkeit in Kombination mit diesem Produkt verwenden. Wenn dies der Fall ist, konsultieren Sie bitte einen Arzt und zeigen Sie diese Broschüre wenn möglich:**

- Schwächegefühl / - Übelkeit / - Schwindel / - Kopfschmerzen / - Husten
- Brustklopfen oder eine unregelmäßige Herzfrequenz
- Reizung des Mundes oder Rachens
- Magenbeschwerden / - Schluckauf / - Nasale Kongestion / - Erbrechen

**Dieses Gerät sollte nicht von Personen unter 18 Jahren oder von Nichtrauchern benutzt werden.**

## ATTENZIONI

1. Quando il dispositivo non è in uso, spegnerlo.
2. Non lasciare incustodito il dispositivo di ricarica.
3. Non far cadere, lanciare o abusare del tuo dispositivo, potrebbe causare danni.
4. Utilizzare un caricatore di uscita USB standard per la corretta corrente di carica e il range di tensione.
5. Tenere lontano da acqua o gas infiammabili, liquidi.
6. Non toccare la luce del sole, polvere, umidità o shock meccanico.
7. Non esporre il dispositivo a temperature estreme. (Intervallo di temperatura applicabile: -10 ~ 60 ° C / 14 ~ 140\_ Quando si utilizza, 0 ~ + 55 ° C / 32-131\_ durante la ricarica, -10 ~ 45 ° C / 14 ~ 113\_ durante la conservazione).
8. Riciclaggio delle AEE: i prodotti non devono essere smaltiti come rifiuti domestici, ma devono essere consegnati ai punti di raccolta pertinenti per il riciclaggio di apparecchiature elettriche ed elettroniche.
9. Riciclaggio delle batterie: le batterie dei prodotti non devono essere smaltite come rifiuti domestici, ma devono essere consegnate a un idoneo punto di raccolta delle batterie per il riciclaggio.
10. Solo la tua attrezzatura viene riparata con un pulitore a vapore. Non tentare di ripararlo da soli in quanto potrebbe causare danni o lesioni personali.

**Questa sigaretta elettronica ricaricabile è destinata all'uso con liquidi compatibili, che possono contenere nicotina.**

**La nicotina è una sostanza che crea dipendenza e il suo uso non è raccomandato secondo l'uso sottostante:**

- Non fumatori o persone sotto l'età legale di fumare
- Donne incinte o che allattano
- Persone che hanno problemi cardiaci, ulcere duodenali o gastriche, problemi al fegato o ai reni, disturbi della gola a lungo termine o difficoltà respiratorie dovute a bronchite, enfisema o asma.
- Persone con una ghiandola tiroide iperattiva o con feocromocitoma (un tumore della ghiandola surrenale che può influire sulla pressione arteriosa)
- Persone che assumono i farmaci Teofillina, Ropinirolo o Clozapina

**Potresti riscontrare i seguenti effetti indesiderati se usi la nicotina e-liquid in combinazione con questo prodotto. Se ciò accade, si prega di consultare a operatore sanitario e mostrare questo foglio, se possibile:**

- Sensazione di svenimento / - Nausea / - Vertigini / - Mal di testa / - Tosse
- Palpitazioni al petto o battito cardiaco irregolare
- Irritazione della bocca o della gola
- Disagio allo stomaco / - Singhiozzo / - Congestione nasale / - Vomito

**Questo dispositivo non deve essere utilizzato da persone di età inferiore a 18 anni o non fumatori.**

## PRECAUCIONES

1. Apague el aparato cuando no esté en uso.
2. No deje el aparato de carga desatendido.
3. No deje caer, tirar o abusar su aparato, puede causar daños.
4. Utilice un cargador de salida estándar USB con el rango de voltaje y corriente de carga adecuado.
5. Manténgase alejado del agua o de cualquier gas inflamable, líquido.
6. No se exponga a la luz directa del sol, polvo, humedad o golpes mecánicos.
7. No exponga el aparato a temperaturas extremas. (Rango de temperatura aplicable: -10 ~ 60°C/14 ~ 140°F durante el uso, 0 ~ + 55°C/32-131 durante la carga, -10 ~ 45 °C/14 ~ 113 durante el almacenamiento).
8. Reciclaje de EEE: El producto no debe tratarse como un residuo doméstico, sino que debe entregarse al punto de recolección correspondiente para el reciclaje de equipos eléctricos y electrónicos.
9. Reciclaje de Batería: La batería del producto no debe tratarse como basura doméstica, sino que debe entregarse al punto de recolección de batería usada correspondiente para su reciclaje.
10. Sólo haga que su aparato sea reparado por Vaporesso. No intente repararlo usted mismo, ya que podrían producirse daños o lesiones personales.

**Este cigarrillo electrónico refiLLable está diseñado para usarse con un líquido compatible, que puede contener nicotina. La nicotina es una sustancia adictiva y su uso no se recomienda para el uso de los siguientes:**

- No fumadores o personas menores de la edad legal para fumar
- Mujeres embarazadas o lactantes
- Personas que experimentan enfermedades cardíacas, úlceras de estómago o duodenales, problemas hepáticos o renales, enfermedad de garganta a largo plazo o dificultad para respirar debido a bronquitis, enfisema o asma.
- Personas con una glándula tiroides hiperactiva o que experimentan un feocromocitoma (un tumor de la glándula suprarrenal que puede afectar la presión sanguínea)
- Los que toman los medicamentos Theophylline, Ropinirole o Clozapone

**Puede experimentar los siguientes efectos secundarios si usa nicotina que contenga e-líquido en combinación con este producto. Si esto sucede, consulte a un profesional sanitario y, si es posible, muéstrelle este folleto:**

- ensación de desmayo / - Náuseas / - Mareos / - Dolor de cabeza / - Tos
- Palpitaciones en el pecho o una frecuencia cardíaca irregular
- Irritación de la boca o la garganta
- incomodidad en el estómago / - Hipo / - Congestión nasal / - Vomición

**Este aparato no debe ser utilizado por personas menores de 18 años o no fumadores.**

## ПРЕДОСТЕРЕЖЕНИЯ

1. Пожалуйста, выключите устройство, когда оно не используется.
2. Не оставляйте зарядное устройство без присмотра.
3. Не роняйте, бросайте или злоупотребляйте вашим устройством, это может привести к повреждению.
4. Пожалуйста, используйте стандартное зарядное устройство USB в правильном диапазоне зарядного тока и напряжения.
5. Держите устройство вдали от воды или любого легковоспламеняющегося газа, жидкости
6. Не подвергайте воздействию прямых солнечных лучей, пыли, влаги и механических ударов.
7. Не подвергайте устройство воздействию экстремальных температур. (Применяемый диапазон температур:  $-10 \sim 60$  ° C /  $14 \sim 140$  ° F при использовании,  $0 \sim + 55$  ° C /  $32-131$  ° F при зарядке,  $-10 \sim 45$  ° C /  $14 \sim 113$  ° F при хранении).
8. Утилизация ЕЕЕ: Настоящий продукт нельзя утилизировать как бытовые отходы, но его следует сдать в соответствующий пункт сбора для утилизации электрического и электронного оборудования.
9. Утилизация батареи: Батареи настоящего продукта нельзя утилизировать как бытовые отходы, но их следует сдать в соответствующий пункт сбора для утилизации.
10. Ваше устройство может быть отремонтировано только Varoprogresso. Не пытайтесь отремонтировать его самостоятельно, так как это может привести к повреждению устройства или травме.

## WAARSCHUWINGEN

1. Schakel het apparaat wanneer het niet in gebruik is.
2. Niet de oplader onbeheerd achter.
3. Niet laten vallen, gooien of misbruik maken van je apparaat, kan dit schade veroorzaken.
4. Gebruik een standaard USB-uitgang oplader in de juiste laadstroom en spanning bereik.
5. Buurt houden van water of brandbare gassen, vloeistoffen.
6. Niet blootstellen aan direct zonlicht, stof, vocht of mechanische schokken.
7. Niet de blootstelling van het apparaat aan extreme temperaturen. (Te gebruiken temperatuurbereik: -10 ~ 60 °C / 14 ~ 140 °F tijdens gebruik, 0 ~ + 55 °C / 32-131 °F tijdens het opladen, -10 ~ 45 °C / 14 ~ 113 °F tijdens het opslaan).
8. EEE Recycling: het product mag niet worden behandeld als huishoudelijk afval, maar moet worden overgedragen aan het toepasselijke inzamelingspunt voor het recyclen van elektrische en elektronische apparatuur.
9. Battery Recycling: het product batterij mag niet als huishoudelijk afval worden behandeld, in plaats daarvan moet worden overgedragen aan de van toepassing zijnde gebruikte batterij verzamelpunt voor recycling.
10. Laat uw apparaat alleen repareren door Vaporesso. Probeer niet om het te repareren als schade of persoonlijk letsel kan optreden.

**Deze navulbare elektronische sigaret is bedoeld voor gebruik met compatibele vloeistoffen, die nicotine kunnen**



**bevatten. Nicotine is een verslavende stof en het gebruik ervan wordt niet aanbevolen voor gebruik door de volgende:**

- Niet-rokers of personen onder de wettelijk toegestane leeftijd voor roken
- Zwangere vrouwen of vrouwen die borstvoeding geven
- Personen met hartaandoeningen, maag- of darmzweren, lever- of nierproblemen, langdurige keelaandoeningen of ademhalingsmoeilijkheden door bronchitis, emfyseem of astma.
- Personen met een overactieve schildklier of het ervaren van phaeochromocytoom (een tumor van de bijnier die de bloeddruk kan beïnvloeden)
- Degenen die de medicijnen Theophylline, Ropinirol of Clozapone nemen

**U kunt de volgende bijwerkingen ervaren als u nicotine-bevattende e-vloeistof gebruikt in combinatie met dit product. Als dit gebeurt, raadpleeg dan een zorgverlener en toon deze folder indien mogelijk:**

- Zich zwak voelen / - Misselijkheid / - Duizeligheid / - Hoofdpijn / - Hoesten
- Hartkloppingen of een onregelmatige hartslag /-Irritatie van de mond of keel
- Maagpijn / - Hikken / - Verstopte neus / - Braken

**Dit apparaat mag niet worden gebruikt door personen jonger dan 18 jaar of niet-rokers.**

## FORSIGTIG

1. Sluk for apparatet, når det ikke er i brug.
2. Efterlad ikke opladeren uden opsyn.
3. Undgå at tabe, kaste eller misbruge din enhed, kan det forårsage skader.
4. Brug venligst en standard USB-oplader i korrekt opladningsstrøm og spændingsområde.
5. Holdes væk fra vand eller anden brændbar gas, væske.
6. Må ikke udsættes for direkte sollys, støv, fugt eller mekaniske stød.
7. Udsæt ikke enheden for ekstreme temperaturer. (Anvendeligt temperaturområde: -10 ~ 60 °C / 14 ~ 140 °F under brug, 0 ~ + 55 °C / 32-131 °F under opladning, -10 ~ 45 °C / 14 ~ 113 °F under opbevaring).
8. EEE Genbrug: produktet bør ikke behandles som husholdningsaffald, i stedet skal det afleveres til affaldsstation for behandling af elektrisk og elektronisk udstyr.
9. batteri Recycling: produktet batteri bør ikke behandles som husholdningsaffald, i stedet skal det afleveres til gældende brugt batteri genbrugsstation.
10. Kun din enhed repareret af Vaporesso. Forsøg ikke at reparere det selv, da der kan opstå skade eller personskaade.

**Denne genopfyldelige elektroniske cigaret er beregnet til brug med kompatibel væske, som kan indeholde nikotin.**

**Nikotin er et vanedannende stof, og dets anvendelse anbefales ikke til brug af følgende:**

- Ikke-rygere eller personer under den lovlige alder af rygning
- Gravide eller ammende kvinder
- Personer, der oplever hjertesygdom, mave eller duodenalsår, lever- eller nyreproblemer, langvarig halssygdom eller problemer med at trække vejret på grund af bronkitis, emfysem eller astma.
- Personer med overaktiv skjoldbruskkirtel eller personer der oplever fækokromocytom (en binyrens tumor, som kan påvirke blodtrykket)
- De der tager medicinerne Theophylline, Ropinirole eller Clozapone

**Du kan få følgende bivirkninger, hvis du bruger nikotinholdig e-væske i kombination med dette produkt. Hvis dette sker, bedes du kontakte en læge og vise dem denne indlægsseddel, hvis det er muligt:**

- Svaghed / - Kvalme / - Svimmelhed / - Hovedpine / - Hoste
- Brysthindebetændelse eller en uregelmæssig hjerterefrekvens
- Irritation af mund eller hals
- Ubehag i maven / - Hikke / - Næsestop / - Opkastning

**Denne enhed må ikke bruges af personer under alderen af 18 eller ikke-rygere.**

## 注意事项

1. 如无需使用，请关闭本产品。
2. 请勿在无人看管时进行充电。
3. 请勿摔落、丢弃或滥用您的产品，否则可能造成损坏。
4. 请在合适的电流和电压范围内使用标准的 USB 输出充电器。
5. 请将本产品远离水或任何易燃气体，液体。
6. 请勿暴露在阳光直射、有灰尘、潮湿或撞击环境下。
7. 请勿将设备暴露在极端温度下。(适用温度范围: 使用时  $-10\sim 60^{\circ}\text{C}$  /  $14\sim 140^{\circ}\text{F}$ , 充电时  $0\sim + 55^{\circ}\text{C}$  /  $32\sim 131^{\circ}\text{F}$ , 存储时  $-10\sim 45^{\circ}\text{C}$  /  $14\sim 113^{\circ}\text{F}$ ) 。
8. EEE 回收: 本产品不宜当生活垃圾处理，应交付合适的电气和电子设备回收点。
9. 电池回收: 本产品的电池不宜当生活垃圾处理，应交付合适旧电池回收点进行回收。
10. 本产品只能由 Vapresso 进行维修。请勿尝试自行修理，否则可能会造成产品损坏或人身伤害。

## 注意事項

- 1、使用中でないときには、デバイスをオフにしてください。
- 2、充電装置を放置しないでください。
- 3、落下したり、投げたり、デバイスを乱用すると、ダメージを与える可能性があります。
- 4、適切な充電電流と電圧範囲内で、標準の USB 出力充電器をご利用ください。
- 5、水又は任意の可燃性ガス、液体から離れないでください。
- 6、直射日光、ほこり、湿気または機械的なショックにさらさないでください。
- 7、極端な温度にデバイスを露出しないでください。（適用温度範囲：使用中 -10 ~ 60°C /14 ~ 140°F、充電中 0 ~ + 55°C /32-131°F、保存中 -10 ~ 45 °C /14 ~ 113°F）。
- 8、EEE リサイクル：家庭廃棄物として扱われるべきではなく、電気および電子機器のリサイクルのための適切な収集場所に引渡しなければなりません。
- 9、バッテリーリサイクル：製品バッテリーは家庭用廃棄物として扱われるべきではなく、リサイクルのために使用されるバッテリー収集場所に引き渡されなければなりません。
- 10、お使いのデバイスは Veteresso のみによって修理されます。ダメージや個人的な損傷が出る可能ですから、自分でそれを修理しようとししないでください。

当該日本語取扱い説明書は、日本の規制（ニコチンなしのリキッド使用）に基づいて作成したものです。

当該日本語取扱い説明書に基づいて、本機器をご使用ください。

尚、外国語記載の取扱い説明書はあくまで外国で使用する場合の取扱い説明書です。

## **CUIDADOS**

1. Por favor, desligue o dispositivo quando não estiver em uso.
2. Não deixe o dispositivo de carga sem supervisão.
3. Não o deixe cair, não o lance para o chão ou abuse do seu dispositivo, pois pode causar danos.
4. Por favor, use um carregador de saída USB padrão na faixa de corrente e tensão de carga adequada.
5. Mantenha longe da água ou de qualquer gás inflamável, líquido.
6. Não exponha a luz solar direta, poeira, humidade ou choque mecânico.
7. Não exponha o aparelho a temperaturas extremas. (Faixa de temperatura aplicável: -10 ~ 60 °C / 14 ~ 140 °F durante o uso, 0 ~ + 55 °C / 32-131 °F durante a carga, -10 ~ 45 °C / 14 ~ 113 °F durante o armazenamento).
8. Reciclagem EEE: o produto não deve ser tratado como lixo doméstico, mas deve ser entregue ao ponto de recolha aplicável para a reciclagem de equipamentos elétricos e eletrônicos.
9. Reciclagem da bateria: a bateria do produto não deve ser tratada como lixo doméstico; em vez disso, deve ser entregue ao ponto de recolha de baterias usadas aplicável para reciclagem.
10. O seu equipamento só pode ser reparado pela Vaporesso. Não tente repará-lo sozinho, pois podem ocorrer danos ou ferimentos pessoais.

**Este cigarro eletrónico recarregável destina-se a ser utilizado com líquido compatível, que pode conter nicotina. A**

**nicotina é uma substância que causa dependência e o seu uso não é recomendado para o seguinte uso:**

- Pessoas que não fumam ou pessoas com idade legal para fumar
- Mulheres grávidas ou que estiverem a amamentar
- Pessoas com problemas cardíacos, úlceras gástricas ou duodenais, problemas hepáticos ou renais, doenças na garganta de longa duração ou com dificuldade em respirar devido a bronquite, enfisema ou asma
- Pessoas com uma glândula tireóide hiperativa ou com feocromocitoma (um tumor da glândula adrenal que pode afetar a pressão arterial)
- Aqueles que tomam os medicamentos Teofilina, Ropinirol ou Clozapina

**Poderá sentir os seguintes efeitos secundários se utilizar nicotina contendo e-líquido em combinação com este produto. Se isto acontecer, por favor consulte um profissional de saúde e mostre-lhes este folheto, se possível:**

- Sente-se fraco / - Náuseas / - Tontura / - Dor de cabeça / - Tosse
- Dor com palpitação do peito ou uma frequência cardíaca irregular
- Irritação da boca ou garganta
- Desconforto estomacal / - Soluços / - Congestão nasal / - Vômito

**Este dispositivo não deve ser usado por pessoas menores de 18 anos ou não fumadores.**

## تنبهات

1. يرجى إيقاف تشغيل الجهاز عندم لا يكون قيد الاستخدام
2. لا ترك الجهاز يشحن بدون رقابة
3. يرجى عدم إسقاط جهازك أو رميه أو إساءة استخدامه، فقد يتسبب في وقوع أضرار
4. يرجى استخدام شاحن يو اس بي معياري في نطاق تيار وفولتية شحن مناسب
5. احفظه بعيداً عن الماء أو أي غازات أو سوائل قابلة للاشتعال
6. لا تعرضه لأشعة الشمس المباشرة، الغبار، الرطوبة أو الصدمة الميكانيكية
7. لا تعرض الجهاز لدرجة حرارة شديدة. (نطاق درجة الحرارة القابل للاستخدام: ١٠ ~ ٦٠ درجة مئوية/ ١٤ ~ ١٤٠ فهرنهايت أثناء الاستخدام، ٥٥+ درجة مئوية/ ٣٢-١٣١ فهرنهايت أثناء الشحن، ١٠ ~ ٤٥ درجة مئوية/ ١٤ ~ ١١٣ فهرنهايت أثناء التخزين)
8. إعادة تدوير المعدات الكهربائية والإلكترونية: يجب عدم التعامل مع هذه المنتج مثل بقية النفايات المنزلية، بدلاً عن ذلك يجب أن يؤخذ إلى نقطة تجميع لإعادة تدوير المعدات الكهربائية والإلكترونية
9. إعادة تدوير البطارية: يجب عدم التعامل مع بطارية هذه المنتج مثل بقية النفايات المنزلية، بدلاً عن ذلك يجب أن تؤخذ إلى نقطة تجميع البطارية المستخدمة لإعادة تدوير المعدات الكهربائية والإلكترونية
١٠. يتم إصلاح جهاز من قبل فابريسو فقط. لا تحاول إصلاحه بنفسك لأن ذلك قد يؤدي إلى إصابة شخصية أو تلف الجهاز



## VARNINGAR

1. Vänligen stäng av apparaten när den inte är i bruk.
2. Lämna inte laddaren utan uppsyn.
3. Tappa inte, släng eller missbruka eran apparat, det kan orsaka skada.
4. Vänligen använd en standard USB laddare med den korrekta laddnings styrkan.
5. Håll undan från vatten eller brännbar gas, flytande.
6. Utsätt ej för direkt solljus, damm, humiditet eller mekanisk chock.
7. Utsätt inte apparaten för extrema temperaturer. (Tillämplig temperaturintervall: -10~60°C/14~140°F vid användning, 0~+55°C/32-131°F vid laddning, -10~45°C/14~113°F under lagring).
8. EEE Återvinning: produkten bör inte ses som hushåll återfall, istället bör den ges till den lämpliga upphämtningspunkten för återvinning av elektronisk utrustning.
9. Batteri Återvinning: produktens batteri bör inte ses som hushålls återfall, istället bör den ges till den lämpliga upphämtningspunkten för återvinning.
10. Reparera din apparat endast via Vapresso. Försök inte att reparera den själv då skada eller personlig skada kan inträffa.

**Denna på fyllningsbara elektroniska cigarette är avsedd för användning med kompatibel vätska, som kan innehålla**

**nikotin. Nikotinärett beroendeframkallande ämne och dess användning rekommenderas inte för följande:**

- Personer under 18 eller icke rökare.
- Gravida eller ammande kvinnor
- Personer som upplever hjärtsjukdomar, mag- eller duodenalsår, lever- eller njureproblem, långvarig halssjukdom eller andningssvårigheter på grund av bronkit, emfysem eller astma.
- Personer med en överaktiv sköldkörteln eller upplever feokromocytom (en binär tumor som kan påverka blodtrycket)
- De som tar medicinerna Theophylline, Ropinirole eller Clozapone

**Du kan uppleva följande biverkningar om du använder nikotinnehållande e-vätska i kombination med denna produkt. Om det händer, kontakta en sjukvårdspersonal och visa dem denna bipacksedel om det är möjligt:**

- Känslan att du håller på att svimma / -Illamående / -Yrhet /-Huvudvärk /-Hostning
- Bröst hjärklappning smärta eller en oregelbunden hjärtfrekvens / -Irritation i munnen eller halsen
- Magebesvär / -hicka /-Nästäppa /-kräkningar

**Denna enhet ska inte användas av personer under 18 år eller icke-rökare.**

## VAROITUKSET

1. Ole hyvä ja katkaise laitteesta virta, kun se ei ole käytössä.
2. Älä jätä latautuvaa laitetta vartioimatta.
3. Älä pudota, heitä tai käytä laitettasi väärin, se voi aiheuttaa vaurioita.
4. Ole hyvä ja käytä vakiota USB-lähtöä sisältävää laturia asianmukaisella lataus- ja jännitealueella.
5. Säilytä erillään vedestä tai kaikista syttyivistä kaasuista ja nesteistä.
6. Älä altista suoralle auringonvalolle, pölylle, kosteudelle tai mekaaniselle iskuille.
7. Älä altista laitetta äärimmäisille lämpötiloille. (Sovellettavissa oleva lämpötila-alue: -10~60 °C/14~140 °F käytettäessä, 0~+55 °C/32-131 °F latauksen aikana, -10~45 °C/14~113 °F säilytyksen aikana).
8. SER-kierrätys: tuotetta ei tule käsitellä kotitalousjätteenä, se olisi sen sijaan toimitettava sähkö- ja elektroniikkalaitteiden kierrätykseen tarkoitettuun keräyspisteeseen.
9. Akun kierrätys: tuoteakkua ei tule käsitellä kotitalousjätteenä, se olisi sen sijaan toimitettava asianmukaiseen käytettyjen akkujen keräyspisteeseen kierrätystä varten.
10. Korjauta laitteesi vain Vapresso-tahon toimesta. Älä yritä korjata laitetta itse, sillä siitä voi aiheuttaa vaurioita tai henkilövahinkoja.

**Tämä uudelleen täytettävä sähköinen savuke on tarkoitettu käytettäväksi yhteensopivan nesteen kanssa, joka voi**

**sisältää nikotiinia. Nikotiini on riippuvuutta aiheuttava aine ja sen käyttöä ei suositella käytettäväksi seuraaville henkilöille:**

- Tupakoimattomat tai laillista tupakoinnin ikärajaa nuoremmat
- Raskaana olevat tai imettävät naiset
- Henkilöt, joilla on sydänsairaus, vatsa- tai pohjukaissuolihaavauma, maksan tai munuaisten vajaatoiminta, pitkäaikainen kurkun sairaus tai keuhkoputkentulehduksen, emfyseeman tai astman aiheuttama hengitysvaikeus.
- Henkilöt, joilla on yliaktiivinen kilpirauhanen tai joilla on feokromosytooma (lisämunuaisen kasvain, joka voi vaikuttaa verenpaineeseen)
- Ne, jotka käyttävät lääkkeitä teofylliiniä, ropinirolia tai klozaponia

**Seuraavia sivuvaikutuksia saattaa esiintyä, käyttäessäsi nikotiinia sisältävää e-nestettä yhdessä tämän tuotteen kanssa. Jos näin tapahtuu, ole hyvä ja ota yhteyttä terveydenhuollon ammattihenkilöön ja esitä heille tämä pakkausseloste, jos mahdollista:**

- Heikotuksen tunne / - Pahoinvointi / - Huimaus / - Päänsärky / - Yskä
- Sydämentykytys, kipu tai epäsäännöllinen syke / - Suun tai kurkun ärsytys
- Vatsavaivat / - Hikka / - Nenän tukkoisuus / - Oksentaminen

**Tätä laitetta ei ole tarkoitettu alle 18-vuotiaiden tai tupakoimattomien henkilöiden käytettäväksi. Pidä laite poissa lasten ja lemmikkieläinten ulottuvilta.**









@VaporessoEcig



@Vaporesso\_ecig



Vaporesso



support@vaporesso.com

**[www.vaporesso.com](http://www.vaporesso.com)**

---

Shenzhen Smoore Technology Limited