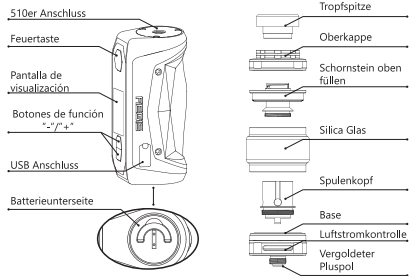


Vielen Dank das sie sich für ein Produkt von Geekvape entschieden haben

* Vor erstem Gebrauch bitten wir sie sich die Bedienungsanleitung durchzulesen.
* Bitte verwerfen sie die Bedienungsanleitung zum späteren Nachschlagen.

OVERVIEW



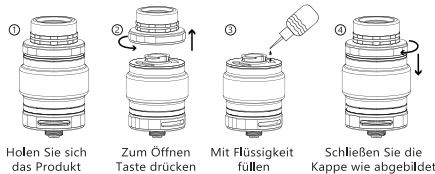
Produktbesonderheiten

Der Aegis Solo ist eine kompakte Version des ursprünglichen Aegis. Er ist kleiner, leichter und langlebiger. Der Aegis Solo wird mit dem neuesten AS-100-Chipsatz mit unglaublicher Genauigkeit und stabiler Ausgangsleistung betrieben und kann mit einem einzigen 18650-Akku bis zu 100 W Leistung erzeugen.

Contents

- 1* Aegis Solo Mod
- 1* Super Mesh X2 Spule (Widerstand: 0,4 Ω)
- 1* USB Kabel
- 1* Bedienungsanleitung
- 1* Cerberus Tank Atomizer (Vorinstalliert: Super Mesh X2 Spule 0,4Ω, Bubble Glass 5.5ml)
- 1* Ersatz Regular Glasrohr (4.0ml)
- 1* Ersatzteilkpaket

Steup guide



Produktmerkmale

Funktion	Beschreibung
Ausgangsspannung	0.1V-8V
Batterie-Spezifikation	Einzelne externe 18650 Lithiumbatterie
Ladegerätspezifikation	5V 1.5A
Abmessungen	86.4*41.2*31.5

Hauptparameter

	Beschreibung
Arbeitsmodi	Leistung, TC-T1, TC-SS, TC-NI, TCR, VPC, Bypass
Ausgangsleistung	5W-100W
Temperaturkontrolle	100°C-315°C 200°F-600°F
Widerstandsbereich	0.05Ω-3Ω

Nutzerhinweise

1. **Einschalten:** Drücken Sie innerhalb von 2 Sekunden die Feuerknopf-Taste fünfmal, um das Gerät einzuschalten.
2. **Ausschalten:** Drücken Sie innerhalb von 2 Sekunden die Feuerknopf-Taste fünfmal kurz, um das Gerät auszuschalten.
3. **Leistungseinstellung:** Drücken Sie im Arbeitsmodus „Leistung“ die Taste „+“ oder „-“, um die Leistung einzustellen, und halten Sie die Taste gedrückt, um den Schnellanpassungsmodus zu aktivieren.
4. **Temperatursteuerungsmodus:** Drücken Sie im TI-, NI-, SS- und TCR-Modus die Taste „+“ oder „-“, um die Temperatur einzustellen.

Halten Sie die Taste lange gedrückt, um den Schnellanpassungsmodus zu aktivieren.

5. **Einstellungsmodus aufrufen:** Drücken Sie dreimal kurz hintereinander die Feuertaste, um den Einstellungsmodus aufzurufen.
6. **Einstellmodus verlassen:** Halten Sie die Feuertaste 0,8 Sekunden lang gedrückt, um den Einstellmodus zu verlassen (das Gerät verlässt den Einstellmodus nach 5 Sekunden Inaktivität im Einstellmodus automatisch).
7. **Betriebsmodus wechseln:**
 - 1) Drücken Sie dreimal kurz hintereinander die Feuertaste, um den Einstellungsmodus aufzurufen.
 - 2) Markieren Sie den Arbeitsmodus mit dem Cursor und drücken Sie die Taste „+“ oder „-“, um zwischen den Arbeitsmodi zu wechseln.
 - 3) Zu den optionalen Arbeitsmodi gehören: POWER、NI、SS、TI、TCR、VPC、BYPASS.
8. **Puff-Zähler löschen und erholen:**
 - 1) Drücken Sie dreimal kurz hintereinander die Feuertaste, um den Einstellungsmodus aufzurufen.
 - 2) Drücken Sie die Feuertaste, um den Cursor umzuschalten und die PUFF auszuwählen.
 - 3) Drücken Sie die Taste „+“, um den aktuellen Wert zu löschen.
 - 4) Drücken Sie erneut die Taste „+“, um den aktuellen Wert wiederherzustellen.
9. **Ändern Sie die TCR-Parameter:**
 - 1) Drücken Sie dreimal kurz hintereinander die Feuertaste, um den Einstellungsmodus aufzurufen.
 - 2) Markieren Sie den Arbeitsmodus mit dem Cursor und drücken Sie die Taste „+“ oder „-“, bis der Modus TCR ausgewählt ist.
 - 3) Drücken Sie die Feuertaste, um den Cursor umzuschalten und am TCR zu bleiben.
 - 4) Drücken Sie die Taste „+“ oder „-“, um die TCR-Parameter einzustellen. Drücken Sie die Taste lange, um den Schnellanpassungsmodus aufzurufen.
10. **Ändern Sie die VPC-Parameter:**
 - 1) Drücken Sie dreimal kurz hintereinander die Feuertaste, um den Einstellungsmodus aufzurufen.
 - 2) Markieren Sie den Arbeitsmodus mit dem Cursor und drücken Sie die Taste „+“ oder „-“, bis der VPC-Modus ausgewählt ist.
 - 3) Drücken Sie die Feuertaste, um den Cursor auf P1 zu setzen.
 - 4) Drücken Sie die Taste „+“ oder „-“, um den P1-Leistungswert einzustellen, und drücken Sie lange die Taste, um den Schnellanpassungsmodus aufzurufen.
 - 5) Drücken Sie weiterhin die Feuerknopf-Taste, um den Cursor auf P2 umzuschalten.
 - 6) Drücken Sie die Taste „+“ oder „-“, um den P2-Leistungswert einzustellen, und drücken Sie lange die Taste, um den Schnellanpassungsmodus aufzurufen.
 - 7) Dieselbe Operation zum Anpassen der Leistungswerte P3, P4, P5.
11. **Sperren oder Entsperren:** Halten Sie die Tasten „+“ und „-“ zwei

Sekunden lang gedrückt, um den gesperrten Status aufzurufen oder den aktuellen Status zu entsperren.

12. **Aufforderung:**
 - 1) "SCHUTZ-ATOMISATOR KURZ"
 - 2) "NO COIL DETECTED"
 - 3) "BATTERIE NIEDRIGER SCHUTZ"
 - 4) "GERÄTE ÜBERHEIZUNG SCHUTZ"
 - 5) "10s CUT-OFF-SCHUTZ"
 - 6) "Bildschirmaufforderung sperren"
 - 7) "BATTERIE SCHWACHE PLZ-UNTERSPIANNUNG"
13. **Upgrade:** Starten Sie die Upgrade-Software, klicken Sie auf die Schaltfläche Öffnen und wählen Sie die Upgrade-Datei aus. Schließen Sie das Gerät an den Computer an. Drücken Sie die UP-Taste und halten Sie sie gedrückt. Warten Sie, bis die START-Schaltfläche der PC-Software verfügbar ist. Klicken Sie zum Aktualisieren auf die START-Taste.
14. **Stealth-Modus:** Halten Sie im eingeschalteten Zustand die FIRE + UP + DOWN-Taste für 1s gedrückt, um den Stealth-Modus aufzurufen. Im Stealth-Modus wird der Bildschirm nur mit den erforderlichen Aufforderungen angezeigt. Im Stealth-Modus sind die Tasten UP und DOWN ungültig und die Taste FIRE ist gültig. Drücken Sie die FIRE + UP + DOWN-Taste gleichzeitig für 1s, um den Stealth-Modus zu verlassen. Nach dem Herunterfahren verlässt das Gerät automatisch den Stealth-Modus.
15. **Werkseitige Wiederherstellungskonfiguration:** Halten Sie die UP + DOWN-Taste im ausgeschalteten Zustand gedrückt. Die aktuelle Software-Versionsnummer wird nach 3 Sekunden angezeigt. Wenn die Versionsnummer angezeigt wird, drücken Sie gleichzeitig die Tasten UP + DOWN + FIRE. Auf dem Bildschirm erscheint die Meldung „Configuration Reset“ (Konfiguration zurücksetzen).
16. **30 Sekunden-Tastenschutz:** Nach 30 Sekunden langem Drücken der Taste wird das Gerät heruntergefahren.
17. **Einstellung der Bildschirmhelligkeit:** Drücken Sie gleichzeitig die Tasten DOWN + FIRE, um die Bildschirmhelligkeit zu verringern, und drücken Sie gleichzeitig die Tasten UP + FIRE, um die Bildschirmhelligkeit zu erhöhen. Lang drücken, um die Bildschirmhelligkeit schnell anzupassen.

AchtungÖ:

- * Der Gebrauch des Produktes ist nicht geeignet für schwangere Frauen und Kinder unter 21 Jahren
- * Von Feuer fernhalten
- * Vermeiden sie harte Stöße

KUNDENDIENST



Kundendienst in China

Website: www.geekvape.com
 Hinzufügen: Xingye Rd. # 3012, Distrikt Bao'an, Shenzhen, China
 E-Mail: support@geekvape.com
 Verfügbar: Mo-Fr, 9 bis 18 Uhr CST



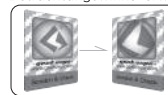
Kundendienst in US

Website: www.geekvapeusa.com
 Hinzufügen: 7464 Nineteen Mile Road, Sterling Heights, MI, 48314 USA
 Telefon: 866-877-4335
 E-Mail: service@geekvapeusa.com
 Verfügbar: Mo-Fr, 9 bis 17 Uhr ES

ANTI-COUNTERFEITING-ABFRAGE

VISUELLE METHODE

- ① Schwingen Sie das Etikett leicht unter Licht.
- ② Das Logo wird allmählich zu einer gekrümmten Farbe mit unterschiedlichem Betrachtungswinkel erweitert.



ORIGINALITÄTSPRÜFUNG VIA INTERNET

- ① Gehen Sie zu www.geekvape.com und scrollen Sie nach rechts zum Ende der Hauptseite.
- ② Kratzen Sie den Code und geben Sie die 12-stelligen Sicherheitsnummern in das leere Feld ein.



- ③ Klicken Sie auf die Schaltfläche "Los". Ein Pop-up-Fenster sollte angezeigt werden, in dem bestätigt wird, ob Ihr Produkt authentisch ist.

